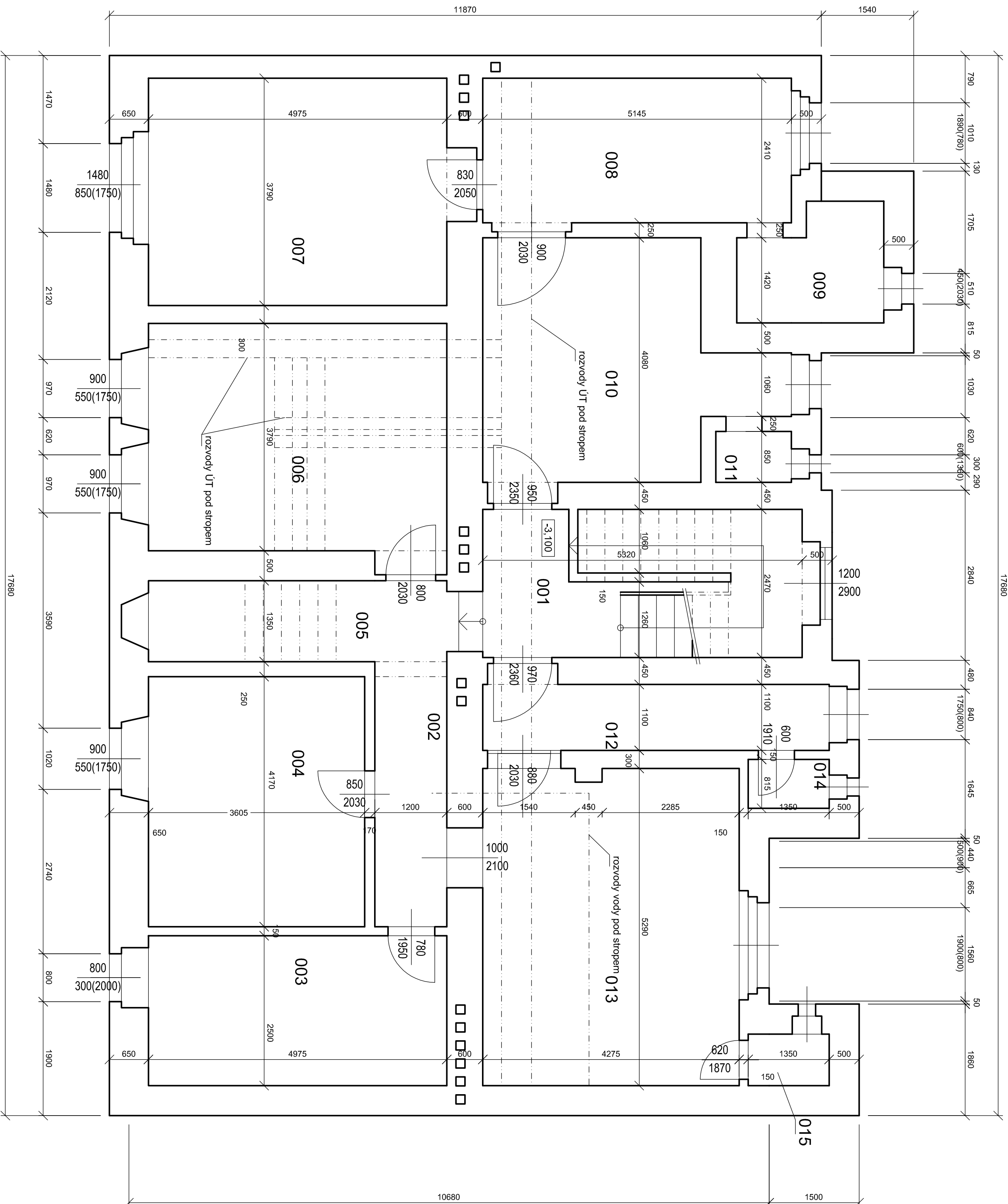


# 1. Pp



LEGENDA MÍSTNOSTÍ


OZN.	ÚČEL MÍSTNOSTI	PLŮCHA M2	S.V. (m)	PODLAHA
001	SCHODIŠTĚ	13,15	2,60 2,70	Betónové stupně+ bet. mazanina
002	CHODBA	5,30	2,55 2,65	Betónová mazanina
003	SKLEP	12,40	2,63	Betónová mazanina
004	SKLEP	15,00	2,42	Betónová mazanina
005	SKLEP	6,70	1,75 2,35	Betónová mazanina
006	SKLEP	19,30	2,38	Betónová mazanina
007	SKLEP	18,80	2,38	Betónová mazanina
008	SKLEP	12,40	2,74	Betónová mazanina
009	SKLEP	4,20	2,74	Betónová mazanina
010	SKLEP	16,40	2,74	Betónová mazanina
011	SKLEP	1,10	2,74	Betónová mazanina
012	SKLEP	6,30	2,83	Betónová mazanina
013	SKLEP	22,60	2,83	Betónová mazanina
014	SKLEP	1,10	2,83	Betónová mazanina
015	SKLEP	1,10	2,83	Betónová mazanina

## LEGENDA MÍSTNOSTÍ

## POZNÁMKA:

Podlaha sklepa bude narušena navrtávkou, nebo proražením ve všech částech sklepních prostor, aby bylo umožněno zasakování povrchových vod do podloží.

Číslo	Změna	Datum

Projekt: ODSTRANĚNÍ STAVEB č.p. 655/3, 1393/5, 1790/7, 1769/9, 623/11 V UL. MENDELEJEVHOVA, V AREÁLU KAMPUS UJEP			
Zpracovatel:			
<div></div> <div><b>Correct BC, s.r.o.</b> Elišky Krásnohorské 1339/15 Ústí nad Labem 400 01 tel.: +420 475 200 977 e-mail: dlounhy@correct-bc.cz IČO: 250 285 88 DIČ: CZ250 285 88</div>			
Zodp. projektant: Ing. Petr Dlouhý tel.: +420 602 191 690 e-mail: dlounhy@correct-bc.cz	Projektant dle části PD: Ing. Petr Dlouhý tel.: +420 602 191 690 e-mail: dlounhy@correct-bc.cz		
Projektant: Jana Košťálová tel.: +420 602 747305 e-mail: koostalova@correct-bc.cz			
Vyracoval: Jana Košťálová	Zodpovědný projektant: Ing. Petr Dlouhý	Kontroloval: Ing. Petr Dlouhý	
Čeká:	D. DOKUMENTACE č.p. 1790/7		
Název výkresu: Půdorys 1.PP - bourání			
Zákazník: UJEP v Ústí nad Labem Pasturova 3544/1 400 01 Ústí nad Labem	Objekt: SO 03	Stupeň: DBP	Měřítko: 1:50
Formát: 6x44	Datum: 02.2016	Kopie/Cop: ---	
Číslo výkresu: D.b - 01	Zmraza: REV 000	Archivní číslo:	